



Proyecto “Sistema Monitor del Sistema Nacional de Gestión del Riesgo”

M.Sc. Oscar Durán Valverde
Preventec, UCR.

¿Que es el Sistema Monitor?

Es una plataforma informática para **monitorear el SNGR**, así como elaborar y darle seguimiento a los PGE.

SNGR

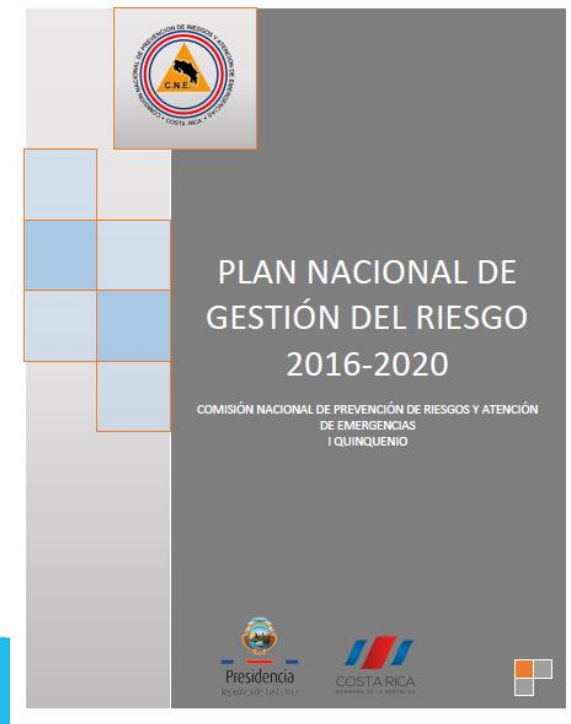
- 325 Instituciones

Compromisos

- Acciones y/o productos

Política NGR

- Plan NGR



PLAN NACIONAL DE GESTIÓN DEL RIESGO

ÁMBITOS DE GESTIÓN POR EJE DE LA POLÍTICA

Eje 1.
Generación de
Resiliencia e
Inclusión Social

Eje 2.
Participación y
Desconcentración
para la Gestión
del Riesgo

Eje 3.
Educación,
Gestión del
Conocimiento e
Innovación

Eje 4.
Inversión
Financiera
Sostenible
Infraestructura y
Servicios

Eje 5.
Planificación,
Mecanismos e
Instrumentos
Normativos para
la Reducción del
Riesgo

ÁMBITO DE REDUCCIÓN DEL RIESGO

ÁMBITIO DE PREPARATIVOS Y RESPUESTA

ÁMBITO DE RECUPERACIÓN

Fuente DESNGR-CNE

PLAN NACIONAL DE GESTIÓN DEL RIESGO

2016-2020

I QUINQUENIO

AMBITO DE ACCIÓN: RECUPERACIÓN

LINEAMIENTO	Nº	ACCIÓN ESTRATÉGICA	META			FUENTE DE VERIFICACIÓN	RESPONSABLE	
			DESCRIPCIÓN	PERIODO	PRODUCTO ESPERADO		COORDINACIÓN	INVOLUCRAD

PNGR 2016-2020

AMBITO DE GESTION	LINEAMIENTOS	ACCIONES ESTRATEGICAS	PRODUCTOS
<i>REDUCCION DEL RIESGO</i>	25	54	136
<i>PREPARATIVOS Y RESPUESTA</i>		25	66
<i>RECUPERACION</i>		19	36
<u>TOTAL</u>		<u>98</u>	<u>238</u>

Fuente DESNGR-CNE

LINEAMIENTO	ACCIÓN ESTRATÉGICA	META			FUENTE DE VERIFICACIÓN	RESPONSABLE	
		DESCRIPCIÓN	PERIODO	PRODUCTO ESPERADO		COORDINACIÓN	INVOLUCRADOS
EJE 1: Generación de Resiliencia e Inclusión Social							
Lineamiento 1: Inclusión del Riesgo a Desastres en los Programas Sociales	A1.1.1. Programa de identificación, priorización y atención de la población vulnerable ubicada en zonas de amenazas.	Los Programas Sociales Selectivos incluyen la variable de riesgo a desastre y cuentan con un instrumento para la delimitación de la población objetivo.	2016-2017	A1.1.1.1. Un instrumento de clasificación dentro de los procesos de selección que permite identificar a la población en riesgo de desastre que es objeto de intervención.	Instrumento de medición.	IMAS	Municipalidades, instituciones del Sector Social, universidades
		Un registro actualizado de manera periódica de la población vulnerable ubicada en zonas expuestas a amenazas, desagregada por sexo, edad y otros indicadores, con especial énfasis en la población en condición de pobreza y discapacidad.	2016-2017	A1.1.1.2. Un registro estadístico organizado por cantón, distrito y poblado, con base en datos digitales, sobre población vulnerable a desastres.	Reportes periódicos de la base de datos.	IMAS	MIVAH, MINSA, INEC, Municipalidades.
		Población vulnerable a desastres, en condición de exclusión social, está incluida en algún programa social, con el propósito específico de aumentar la resiliencia y reducir la exposición.	2016-2020	A1.1.1.3. 35% de personas en condición de pobreza extrema incluidas en programas sociales aumentan su resiliencia.	Registro de personas atendidas mediante los programas sociales.	IMAS	Instituciones del Sector Social

Fuente DESNGR-CNE

Objetivo

Facilitar el proceso de implementación de la Política Nacional de Gestión del Riesgo, por parte de las instituciones integrantes del SNGR.

El sistema sirve para:

- ✓ Identificar los compromisos de cada institución dentro del Plan NGR
- ✓ Realizar un seguimiento sistemático del cumplimiento de sus compromisos
- ✓ Autoevaluar su desempeño en función del cumplimiento de sus compromisos
- ✓ Reportar anualmente el avance de sus compromisos

El sistema NO sirve para:

- ✘ Evaluar el desempeño de las instituciones
- ✘ Emitir juicios de valor respecto al cumplimiento de sus compromisos
- ✘ Observar el desempeño de otras instituciones
- ✘ Hacer cálculos respecto a montos presupuestarios por institución

Demostración del sistema

El Monitor del SNGR está disponible en:

<http://monitor.cne.go.cr/>

Inducción:

Cuentas de usuario

Instituciones

Ámbitos, Ejes, Lineamientos, Acciones estratégicas, Metas y Productos

Compromisos de gestión

Reportes

Demostración del sistema

Metodología de desarrollo:

Ciclo de vida de desarrollo de sistemas combinado con prototipos y [White Frame con Moqups](#).

Tecnología de desarrollo:

Git, Administrador de Contenidos Drupal 7, PHP, Apache, Posgrest, Servidores web en Centos y Ubuntu para desarrollo y producción

Decretos de Emergencia

Función:

Facilitar el proceso de recopilación de daños y pérdidas de una Declaratoria de Emergencia por parte del Poder Ejecutivo

Decretos de Emergencia

Procesos

1. Un analista de la Unidad de DESNGR ingresa los atributos básicos de una declaratoria de emergencia.
2. Un usuario institucional ingresa los formularios de daños del PGE de la declaratoria .
3. Un usuario institucional agrega Compromisos de recuperación del PGE de la declaratoria .

Materiales de Referencias

[Ayuda del Sistema Monitor del SNGR.](#)

Manuales,

Información legal, Planes, Política.

[Git Hub.:](#)

<https://github.com/PreventecUCR/monitorsngr>

Gracias por su atención